

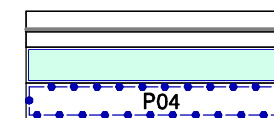
Změna č. 2 územního plánu Soutice

Základní členění území – výřez Soutice



Legenda:

Základní členění území:



Hranice řešeného území

Hranice zastavěného území k datu 15. 12. 2021

Plocha přestavby

Záznam o účinnosti územně plánovací dokumentace

Územní plán Soutice

Správní orgán, který poslední změnu vydal: Zastupitelstvo obce Soutice

Datum nabytí účinnosti:

Jméno a příjmení, funkce a podpis oprávněné úřední osoby pořizovatele:

otisk úředního razítka

Alena Exnerová
starostka obce Soutice

ZMĚNA Č. 2 ÚZEMNÍHO PLÁNU Soutice

název výkresu:

Základní členění území – výřez Soutice

číslo výkresu:

01

projektant: Ing.arch. Ivana Schwarzmánová
Smetanova 266, 280 02 Kolín 3
ČKA 1195

měřítko:

1 : 5 000

pořizovatel: Obecní úřad Soutice
Soutice 104
257 71 Soutice

číslo paré:

zadavatel: Obec Soutice

datum:

5/2022